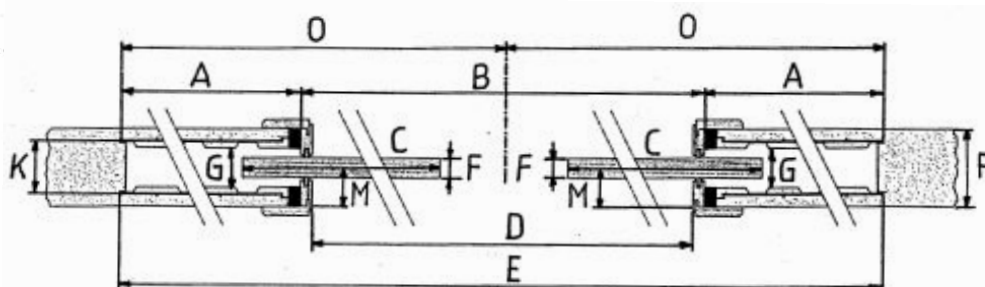
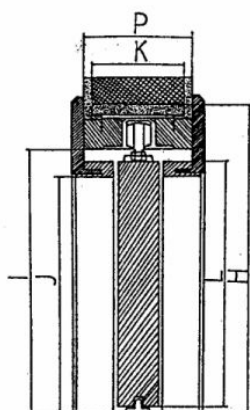


# Rozmery stavebného puzdra JAP Komfort ( mm )



A	B	C*	D	E	Fa*	Fb*	Ga	Gb	H
655	1300	2x650	1250	2610	≤ 55	≤ 70	62	78	2060
755	1500	2x750	1450	3010	≤ 55	≤ 70	62	78	2060
855	1700	2x850	1650	3410	≤ 55	≤ 70	62	78	2060
955	1900	2x950	1850	3810	≤ 55	≤ 70	62	78	2060
1055	2100	2x1050	2050	4210	≤ 55	≤ 70	62	78	2060
1155	2300	2x1150	2250	4610	≤ 55	≤ 70	62	78	2060
1255	2500	2x1250	2450	5010	≤ 55	≤ 70	62	78	2060

\* hodnota pre stolárov

I	J	Ka	Kb	L	Ma*	Mb*	O	Pa	Pb
2020	1975	82	100	1985	50	62,5	1305	100	125
2020	1975	82	100	1985	50	62,5	1505	100	125
2020	1975	82	100	1985	50	62,5	1705	100	125
2020	1975	82	100	1985	50	62,5	1905	100	125
2020	1975	82	100	1985	50	62,5	2105	100	125
2020	1975	82	100	1985	50	62,5	2305	100	125
2020	1975	82	100	1985	50	62,5	2505	100	125

- A - šírka stavebného puzdra (vlastného plechového vrecká)
- B - šírka dverného priechodu po inštalácii do priečky
- C - šírka dverného krídla
- D - šírka čistého priechodu (po osadení obložek)
- E - šírka celého systému
- F - maximálna hrúbka dverného krídla
- G - vnútorný rozmer puzdra
- H - celková výška systému
- I - výška podlaha - koľajnica (vhodné pre kontrolu osadenia na dokončenú podlahu)
- J - čistá podchodná výška po osadení obložek
- K - vonkajšia hrúbka stavebného puzdra
- L - štandardná výška dverného krídla
- M - osová vzdialenosť koľajnice (pre dverné krídlo) od dokončenej priečky
- N - osová vzdialenosť koľajnice (pre dverné krídlo) od dokončenej priečky
- O - os dverného priechodu (stred) pre stavbu sádkartónové priečky
- P - minimálna hrúbka dokončenej priečky
- S - osová vzdialenosť (rozteč) medzi koľajnicami

